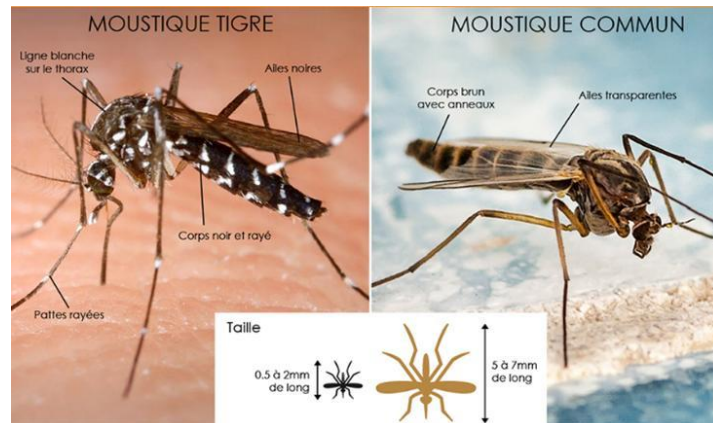


COMMENT RECONNAITRE LE MOUSTIQUE TIGRE



Il est reconnaissable à ses rayures noires et blanches sur tout le corps ainsi que sur les pattes. Sa taille est généralement inférieure à celle du moustique commun. Ses ailes sont complètement noires et sans tache. Son allure est pataude et il est facile à écraser en vol. Il apprécie généralement de voler autour des chevilles.

- supprimer toutes les eaux stagnantes de votre environnement pour éviter sa prolifération,
- utilisez des répulsifs et pièges pour réduire sa population.

Signaler la présence du moustique tigre

<http://www.signalement-moustique.fr>

adresse postale :

EID RHONE-ALPES, BP 2,
73310 Chindrieux

email :contact@eid-rhonealpes.com