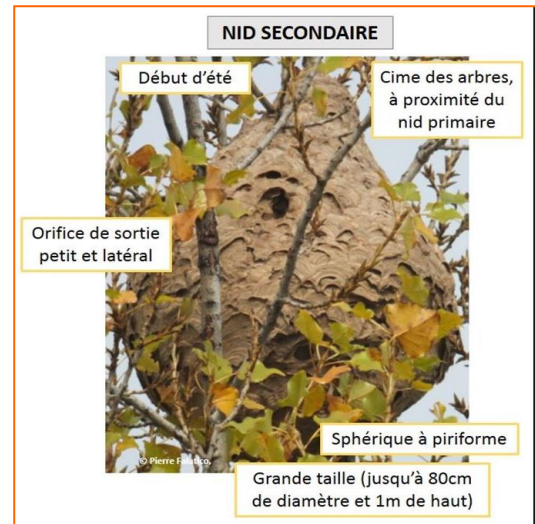
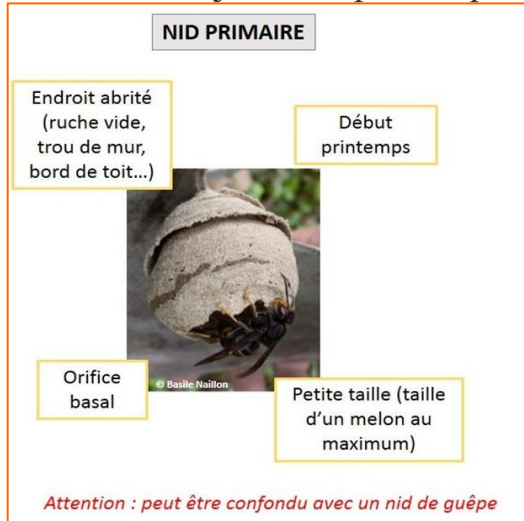


FRELON ASIATIQUE

recherche de nids :

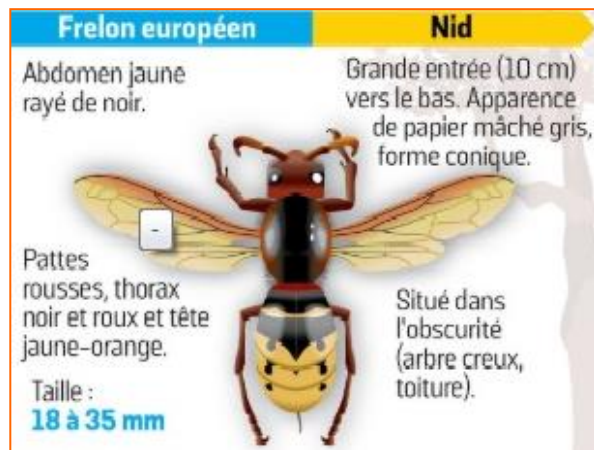
Le frelon asiatique, poursuit sa progression sur le territoire Rhône-alpin. Outre la problématique liée à sa présence sur les zones urbanisées, il représente une véritable menace pour la biodiversité et la santé des abeilles. Deux types de nids peuvent être observés :

Les nids primaires : visibles dès les premiers beaux jours, au printemps.



Les nids secondaires : visibles dès le début de l'été, correspondant à une délocalisation de la colonie qui abandonne le nid primaire, trop petit.

Comment les différencier?



Quand détruire un nid ? La destruction des colonies doit se faire le plus tôt possible au printemps et jusque mi-novembre. Le frelon asiatique étant diurne, les nids devront être détruits à la tombée de la nuit ou au lever du jour. Il est inutile de faire détruire un nid en hiver. A cette saison, ils sont vides et ne présentent aucun danger pour l'homme. La colonie de frelons meurt et le nid ne sera pas réutilisé.

Qui peut intervenir pour détruire un nid ? Ne vous attaquez pas à un nid seul ! La destruction de jour, le tir au fusil, l'utilisation d'une lance à eau ou l'utilisation du soufre sont à proscrire. Il est fortement conseillé de faire appel à des professionnels certifiés de la désinsectisation, équipés de protections et de matériel adapté pour travailler en hauteur.

GDS 38 ☎ 09 74 50 85 85

info@gds38.asso.fr

Fredon 38 ☎ 04 74 86 40 68

catherine.prave@fredon38.fr

Toute personne suspectant la présence du frelon asiatique (nids ou individus) sur une zone est invitée à en faire le **signalement** :

- Sur le site internet : www.frelonasiatiques.fr
- En téléchargeant l'application mobile : Frelon Asiatique